



LE NOVITÀ COMEZ A ITMA 2011



COMEZ 829

Macchina a crochet ad alta velocità per la produzione specializzata di bande, sia rigide che elastiche, caratterizzata da grande praticità d'impiego e facile accessibilità, per fare sì che gli interventi per regolazioni e manutenzione siano facilitati.

COMEZ 829 ha una larghezza di lavoro fino a 824 mm ed è munita di 2 barre di trama per spostamenti fino a 50 mm e della barra passette per fili elastici, comandate meccanicamente dal tramatore.

Un display controllo funzioni *touch screen* consente di variare e visualizzare la velocità della macchina, impostare la produzione nell'unità di misura desiderata, visualizzare la produzione per turno ed il motivo dei fermi macchina.

Nell'ambito del progetto "**Sustainable Technologies**" promosso da ACIMIT, la targa verde ottenuta per questo modello dimostra e valorizza l'efficienza della macchina ed il suo comportamento energetico/ambientale, indicandone le specifiche tecniche ed il *carbon footprint* riferito ad un ciclo di riferimento. Grazie ad un progetto innovativo, COMEZ 829 utilizza il meglio delle tecnologie applicate alle macchine precedenti e ne accentua le caratteristiche di eco-compatibilità:

- riduzione dell'80% degli oli di lubrificazione
- riduzione del 20% della potenza elettrica assorbita, mediante uso di cinematismi per la trasmissione del moto ad alto rendimento
- impiego di nuova elettronica di comando ad alta integrazione con conseguente riduzione della sezione e della lunghezza dei cavi elettrici.



COMEZTRONIC CTJ/420

Macchina crochet jacquard elettronica per la produzione di una vasta gamma di pizzi e balze molto elaborati e di alta qualità, sia rigidi che elastici.

COMEZTRONIC CTJ/420 è munita di 16 barre di trama: 1 barra per il movimento dei fili elastici comandata meccanicamente e 15 barre comandate elettronicamente per realizzare bordi e/o effetti in rilievo.

È munita anche di 1 barra jacquard con comando meccanico e selezione elettronica indipendente di 320 guidafili. Questo consente di realizzare disegni elaborati su tutta la larghezza della frontura, per ottenere tessuti a pizzo.

La macchina è fornita con 1 alimentatore remoto modulare per fili elastici e rigidi, 1 alimentatore per i fili di ordito ed il tiraggio del prodotto finito a comando elettronico.

Il comando elettronico di alimentatori e tiraggio permette di avere diversi valori di densità del punto (punti al cm) sullo stesso articolo così come valori di elasticità e di alimentazione dei fili di trama e ordito differenziati. Il nuovo CONTROLLER DATA CONTROL pilota gli attuatori di nuova generazione e gestisce tutte le funzioni necessarie, controlla i dati di produzione e consente di realizzare lunghe ripetizioni di disegno. I disegni sono realizzati e programmati con un software tessile COMEZ esclusivo.



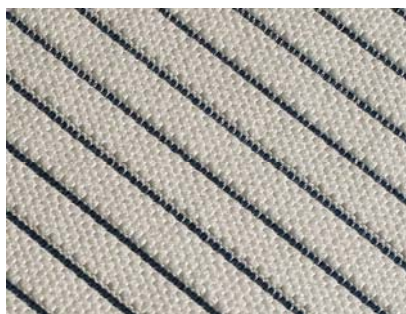
COMEZ CLX/EL

Innovativo telaio ad aghi elettronico ad alto rendimento per la tessitura di nastri, pizzi, articoli per corsetteria, nastri piani e tubolari per usi tecnici, ecc., sia rigidi che elastici.

Realizzato in tre differenti altezze per adattarsi a qualsiasi esigenza di produzione:

- CLX/EL 500 e 700 sono adatti alla realizzazione di spalline, pizzi, nastri rigidi o elastici di altezza massima 170 o 270 mm
- CLX/EL 850 è adatto alla realizzazione di bande di altezza massima 310 mm.

Su questo nuovo telaio ad aghi COMEZ i guidafili di trama sono realizzati con materiali innovativi (compositi).



Viene fornito in diverse versioni e può avere da 2 a 10 teste di tessitura, con guidanastro di larghezza fino a 310 mm e ratiera da 8 a 20 quadri specificatamente progettata per un agevole e preciso posizionamento dei quadri.

COMEZ CLX/EL è equipaggiato con un nuovo CONTROLLER che gestisce tutte le funzioni del telaio, visualizza il motivo dei fermi macchina e permette di programmare numerosi dispositivi a comando elettronico e di controllare i dati di produzione.

Grazie al controllo elettronico, l'alimentazione dei fili di trama e d'apporto è molto precisa e regolare, riducendo i difetti sul prodotto finito e limitando i tempi di fermo macchina: tutto ciò si traduce in un aumento significativo dell'efficienza del telaio.



COMEZ MCJ/EL 700/384 deriva da un progetto esclusivo COMEZ ed offre:

- rinnovamento delle parti meccaniche ed eliminazione della ratiera
- applicazione di un'elettronica innovativa, con nuovo hardware e software
- struttura snella e compatta con grande facilità d'uso e semplificazione degli interventi di manutenzione
- funzionamento scorrevole con rumorosità ridotta al minimo e mancanza assoluta di vibrazioni
- elevata produttività e affidabilità.

È disponibile in diversi modelli e può avere da 4 a 8 teste di tessitura, con guidanastro di larghezza fino a 90 mm.

In questo telaio è stata eliminata la ratiera. Tutti i filati utilizzati (disegno, fili elastici e/o fili di legatura) vengono controllati da un nuovo dispositivo jacquard elettronico a 384 arpini appositamente progettato per gestire contemporaneamente filati rigidi ed elastici, e questo porta ad avere un telaio più snello e facilmente infilabile. L'eliminazione della ratiera porta come conseguenza l'eliminazione della catena glider, riducendo quindi i tempi ed i costi per il cambio articolo.

Vasta gamma di sistemi di legatura e molti tipi di alimentatori per fili di trama e ordito, fili d'apporto, fili elastici, per filati speciali.



COMEZ MCJ/EL 700/384

Innovativo telaio ad aghi jacquard elettronico ad alto rendimento per la produzione di nastri esclusivi, di altissima qualità, sia rigidi che elastici: pizzi, nastri, articoli per corsetteria, nastri per usi tecnici, ecc., tutti personalizzabili con iscrizioni o con disegni complessi.



COMEZ DNB-32

Macchina elettronica per maglia in catena a doppia frontura per la produzione di numerosi articoli

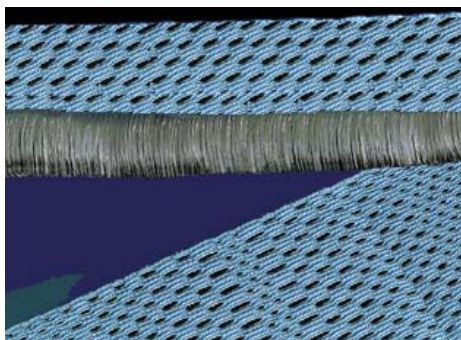
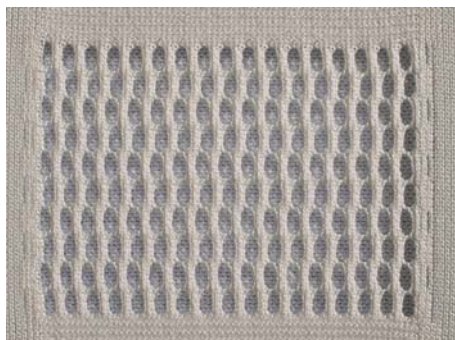
- *per uso tecnico (reti per attrezzature sportive e per industria alimentare, nastri ad alta resistenza in fibre speciali, nastri e tessuti per applicazioni in campo geotessile, edilizio, automobilistico, industriale)*
- *per uso medicale (reti elastiche tubolari, fasciature di emergenza, mutandine mono-uso)*
- *per calzature (tessuti tridimensionali per tomaie)*
- *per abbigliamento femminile (calze e collant a rete) e per tessuti moda.*



COMEZ DNB-32 è una macchina studiata da COMEZ per esaudire la richiesta del mercato attuale, dove la produzione - che fino ad alcuni anni fa era basata sui grandi numeri - ora richiede cambi articolo abbastanza frequenti. Per questo motivo COMEZ ha realizzato questa macchina a doppia frontura in altezza 32 pollici, facilmente maneggiabile, pur mantenendo invariate le caratteristiche di solidità tipiche di tutti i modelli di macchine COMEZ.

La larghezza ridotta della frontura consente di ridurre i tempi per il cambio articolo, riducendo di conseguenza i costi. Questa macchina è realizzata con una nuova movimentazione meccanica che consente di ottenere un movimento fluido degli organi d'immagliatura e di ridurre notevolmente i tempi di manutenzione. COMEZ DNB-32 è una macchina particolarmente compatta: infatti i rinvii, i recuperi fili e fino a 8 subbi si trovano posizionati sulla struttura della macchina stessa. È munita di 8 barre di immagliatura per il disegno, comandate elettronicamente: a richiesta possono essere forniti dei gruppi platine di abbattitura del punto.

È possibile alimentare la macchina con filati provenienti solo da cantre, da cantre e subbi abbinati, oppure solo da subbi. Anche l'alimentazione dei fili può avvenire tramite alimentatori elettronici fissati alla struttura della macchina, tramite alimentatori elettronici esterni posizionati a terra, tramite un dispositivo di controllo della tensione dei fili provenienti da subbio.



COMEZ SNB/EL-800

Macchina elettronica per maglia in catena mono-frontura per la produzione di una serie molto vasta di articoli per abbigliamento esterno (sciarpe, stole) e per uso tecnico e medicale (tessuti ad uso chirurgico, fasciature di emergenza, reti per attrezzature sportive e per industria automobilistica).

È fornita con 1 barra platine che facilita l'abbattitura della maglia e quindi consente di realizzare tessuti ad alta densità di punti e di utilizzare filati di vario tipo e titolo. Ha una larghezza di lavoro di 800 mm e può lavorare qualsiasi tipo di filato, sia sintetico che naturale, in base alla finezza della macchina. Può essere munita da 4 a 7 barre di immagliatura per il disegno, comandate elettronicamente.

La programmazione elettronica delle barre di immagliatura consente di realizzare articoli con differenti armature in continuo. Si possono produrre in continuo articoli che alternano il tessuto a catenelle singole consentendo così di determinare le zone di taglio.

